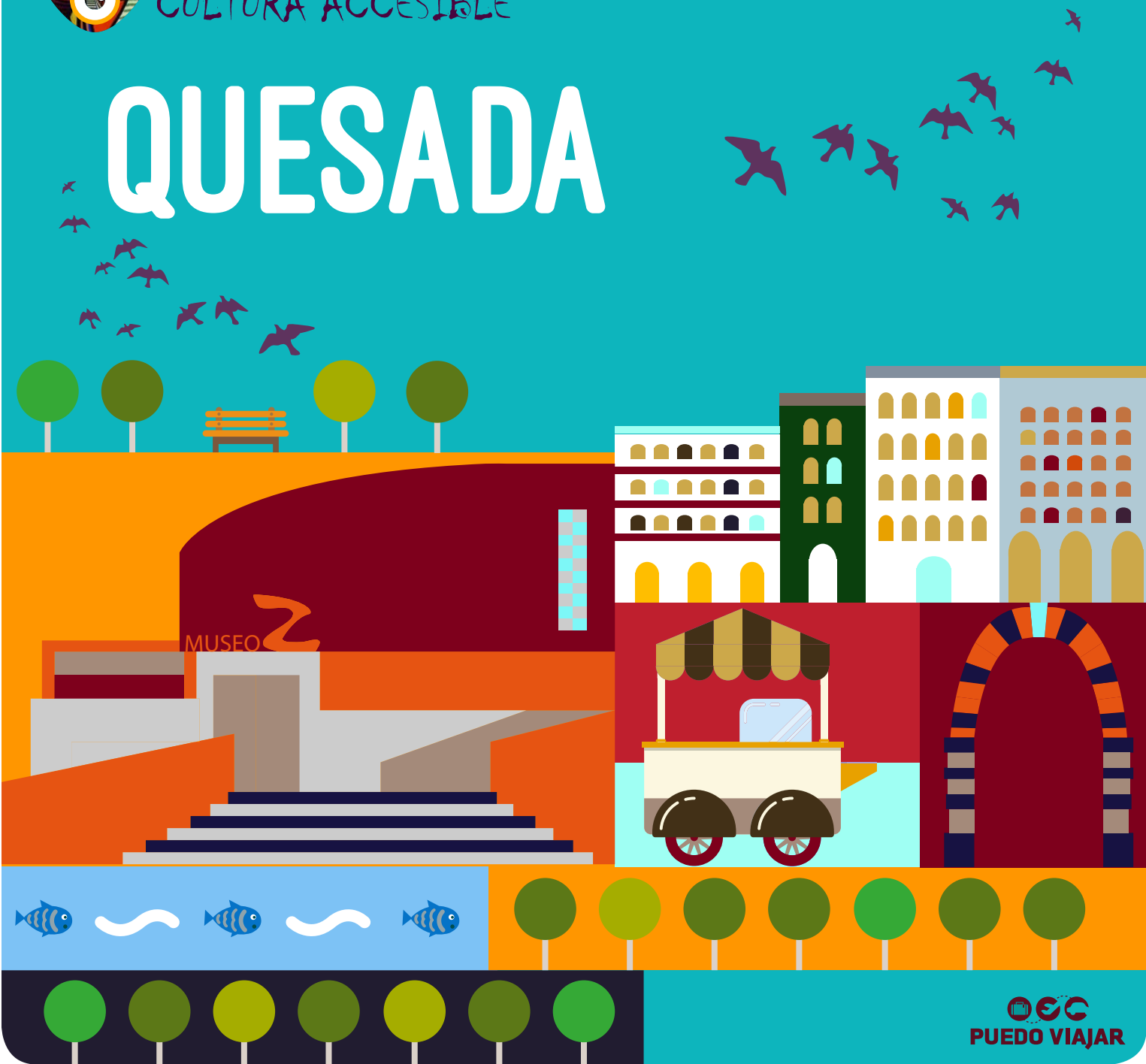




CULTURA ACCESIBLE

QUESADA





CULTURA







ACCESIBLE JAÉN

QUESADA es uno de los municipios con más influencia cultural de la Sierra de Cazorla. En su término municipal se encuentran cuevas con arte rupestre, aunque no sean visitables y los restos de una necrópolis de la Edad del Bronce. También destacan las ruinas de la Villa romana de Bruñel, expuestas en el Museo Provincial de Jaén.

El casco urbano cuenta con restos romanos, visigodos y árabes de extraordinaria belleza. Entre estos monumentos cabe destacar el Arco de los Santos y Arco de la Manquita.

Sus dos referentes culturales más modernos son: el Museo Zabaleta que alberga toda la obra pictórica de Rafael Zabaleta y el Museo del poeta Miguel Hernández y Su esposa Josefina Manresa.

RUTA 'PINTURA Y ARQUEOLOGÍA'

-  1. Museo Miguel Hernández
-  2. Museo Zabaleta
-  3. Centro de interpretación del Patrimonio Arqueológico de Quesada
-  4. Arco de la Manquita de Utrera
-  5. Arco de los Santos
-  6. Iglesia P. de San Pedro y San Pablo





CULTURA

ACCESIBLE JAÉN

+ MUSEO DE ZABALETA (ENERO - DICIEMBRE)

El Museo Rafael Zabaleta está ubicado en el pueblo de Quesada. Muestra la mayoría de obras del pintor 114 óleos, 11 acuarelas y 500 dibujos. Su trabajo nos muestra la evolución y experiencias artísticas de Zabaleta. [Leer +](#)



+ MUSEO MIGUEL HERNÁNDEZ (ENERO - DICIEMBRE)

La denominación del museo pretende dignificar y promocionar culturalmente las figuras tanto del poeta Miguel Hernández como de su esposa, Josefina Manresa, natural de Quesada. [Leer +](#)



DÓNDE COMER



DÓNDE DORMIR



MÁS INFORMACIÓN

• OFICINA DE TURISMO DE QUESADA

Plaza de la Coronacion, nº 3, 23480
Teléfono: (+34) 953 73 30 25

• AYUNTAMIENTO DE QUESADA

• RED SOCIAL DE TURISMO **PUEDO VIAJAR**

